

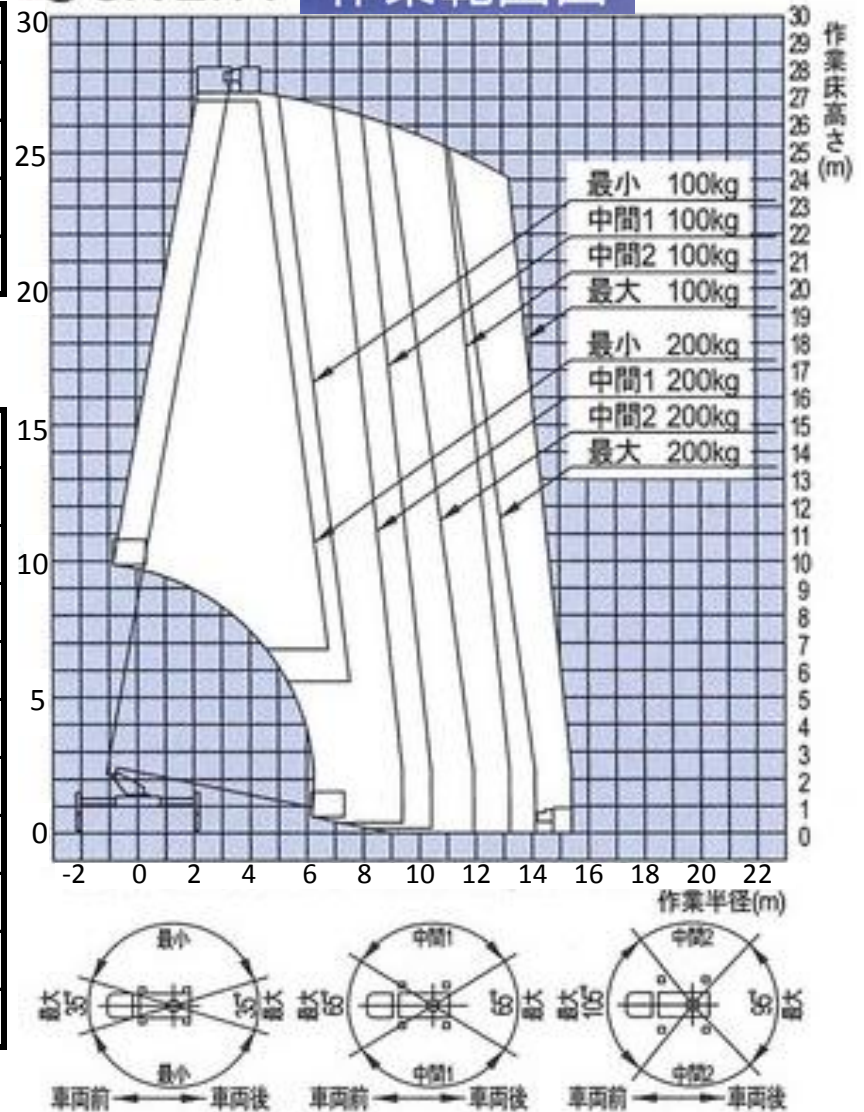
車輛本体

格納時全長	8,620mm
格納時全幅	2,170mm
格納時全高	3,500mm
アウトリガー張幅	1,215mm
架装シャーシ	4.0t

作業台

長さ(内寸)	1.2m
幅(内寸)	0.7m
高さ(内寸)	0.9m
材質	鉄製
最大積載荷量	200kg
最大地上高	27m
最大作業半径	15.4m
首振り角度	左95~右100度
ブーム長さ	8.060~25.670m
起伏角度	-12~80度
旋回角度	360度

●SK-27A 作業範囲図



注1.作業範囲は、ブームのたわみが考慮されていません。
 注2.作業範囲は、ジャッキを水平堅土上に設置し、ブームが車両直角方向にある場合を示すものです。
 注3.アウトリガーの張出量及びブームの旋回角度に応じて作業範囲は変化します。
 注4.アウトリガー張出幅が最小、中間1、中間2の場合における作業範囲はブームが車両真横にある場合を示し、アウトリガー最大張出時の作業範囲は全周同一です。

車両寸法図

